



Wydział Inżynierii Mechanicznej

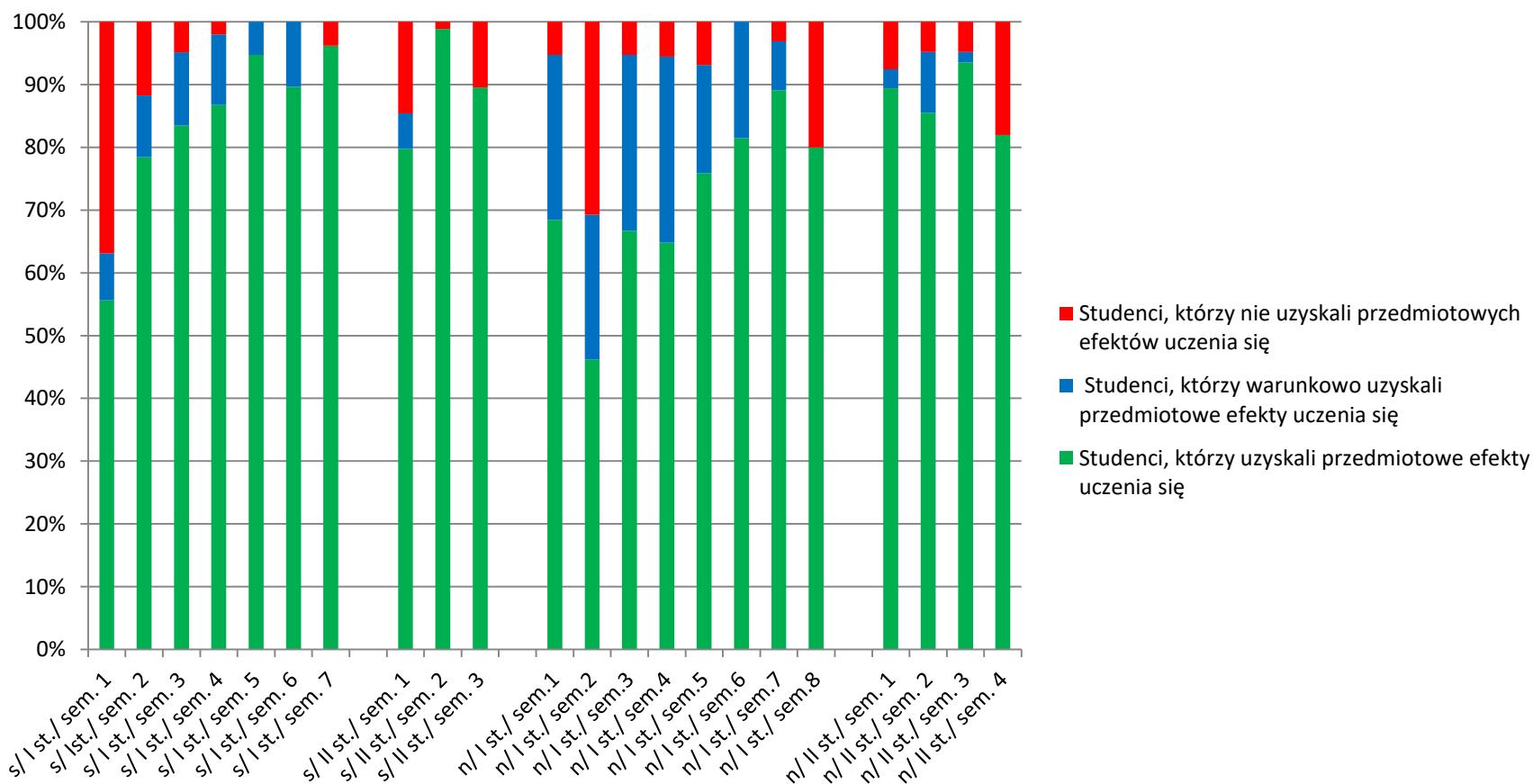


Sprawność kształcenia na semestrach
r. ak. 2020/2021

- Mechanika i budowa maszyn
- Zarządzanie i inżynieria produkcji
- Mechatronika
- Inżynieria biomedyczna

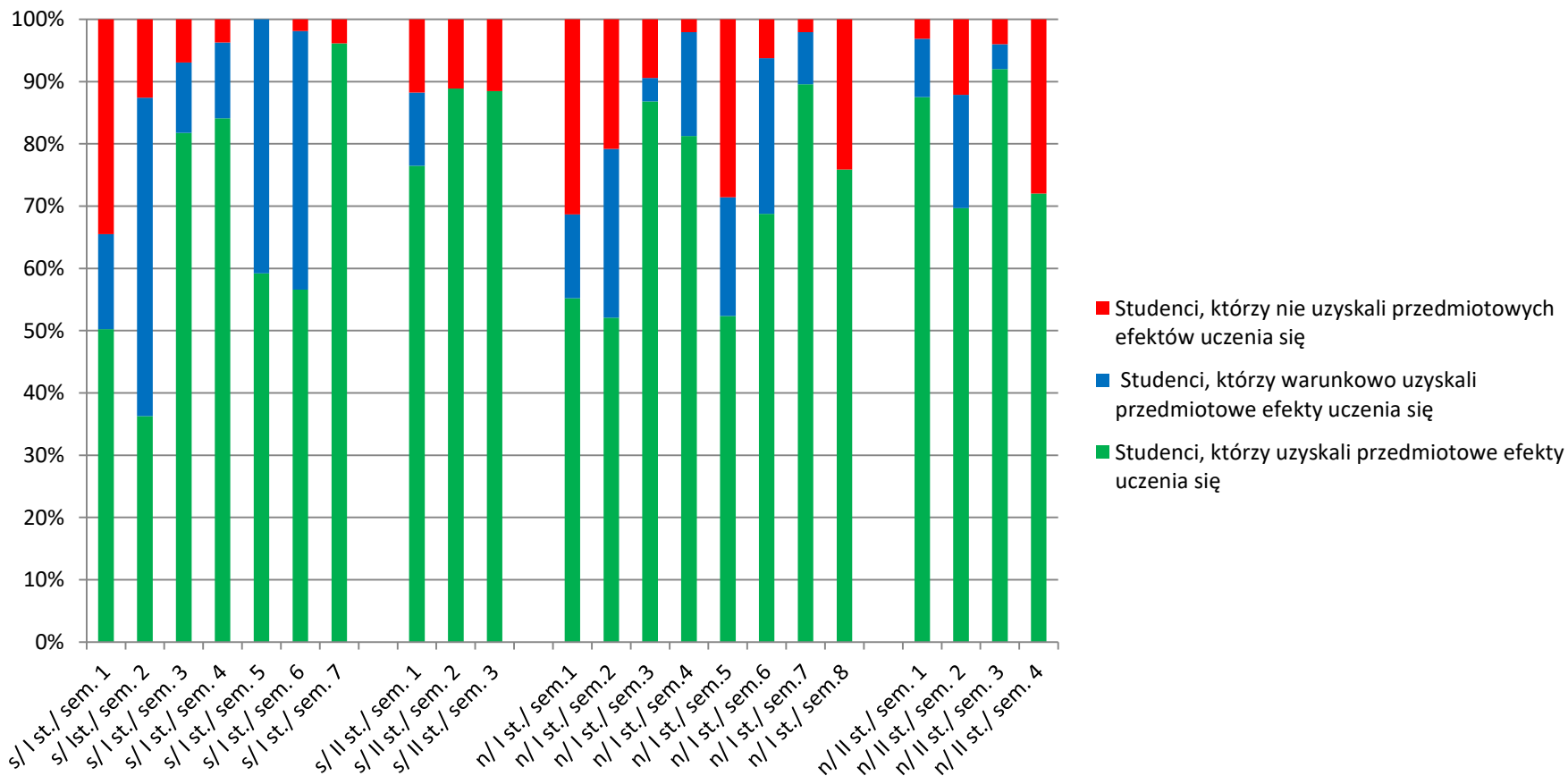


Zarządzanie i inżynieria produkcji



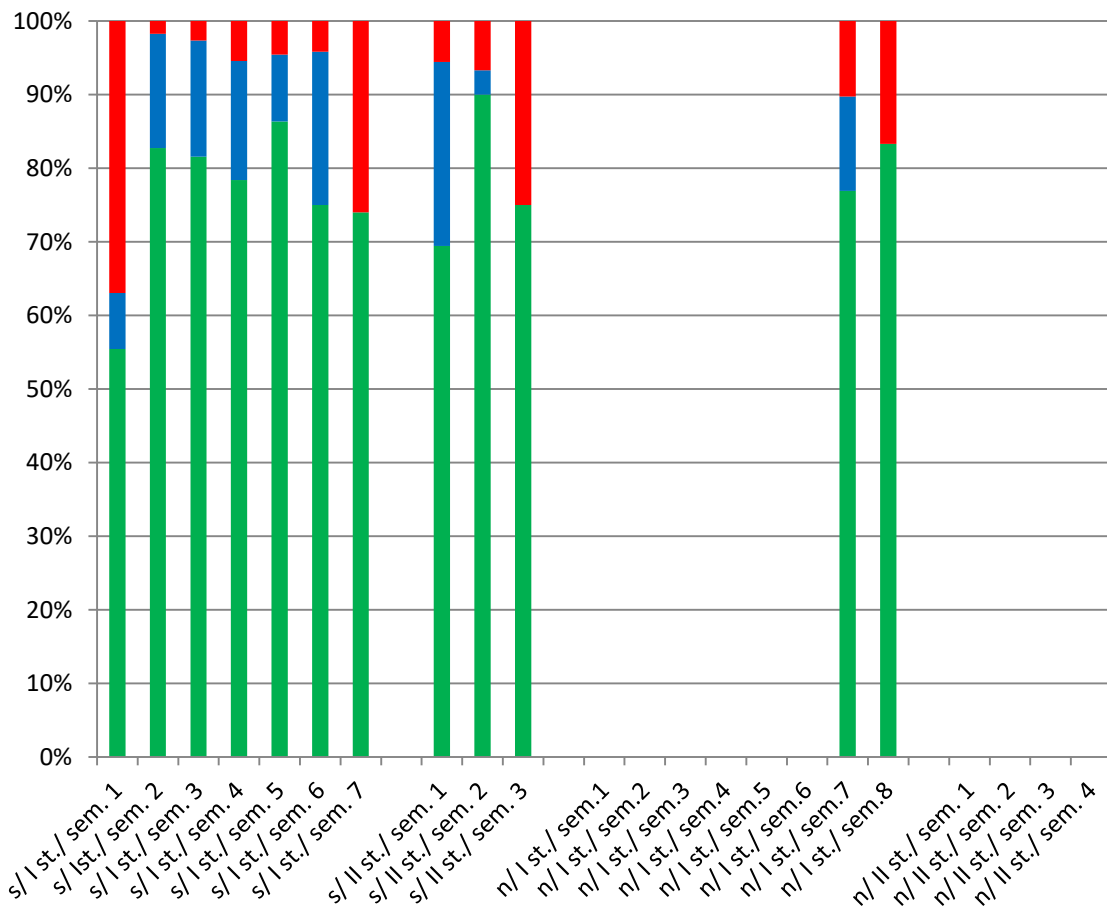


Mechanika i budowa maszyn





Mechatronika



- Studenci, którzy nie uzyskali przedmiotowych efektów uczenia się
- Studenci, którzy warunkowo uzyskali przedmiotowe efekty uczenia się
- Studenci, którzy uzyskali przedmiotowe efekty uczenia się



Inżynieria biomedyczna

